

Laboratoire Textes et Cultures EA 40 28 Université d'Artois

## *Journée d'étude à la MESHS*



# La recherche en Arts plastiques

à la MESHS à Lille

*(Maison européenne des sciences de l'homme et de la société)*

**24 novembre 2017**

13h30-18h15



*(Maison européenne des sciences de l'homme et de la société)*

**2 rue des Canonniers 59000 Lille**

*Quelle est la place et la spécificité de la recherche en Arts Plastiques dans le champ des Sciences Humaines et Sociales ? Quelle en est la méthodologie ? Cette journée a pour objectif d'enrichir la recherche en arts et l'encadrement doctoral en Arts plastiques.*

**Organisation :** Benjamin Brou MCF-HDR Arts plastiques et Sciences de l'art Laboratoire Textes et Cultures EA 4028 Université d'Artois / Responsable du groupe de Recherche en Éducation Artistique ESPE Lille Nord de France / Directeur de Thèses de Doctorat ED.SHS Université Lille Nord de France. Contacts : Tél. 0643381682 / Université d'Artois

Mme Nathalie Cabiran [www.univ-artois.fr](http://www.univ-artois.fr) Tél. 0321603700 / Meshs Mme Janis Monchet <https://www.meshs.fr> Tél. 0320125830

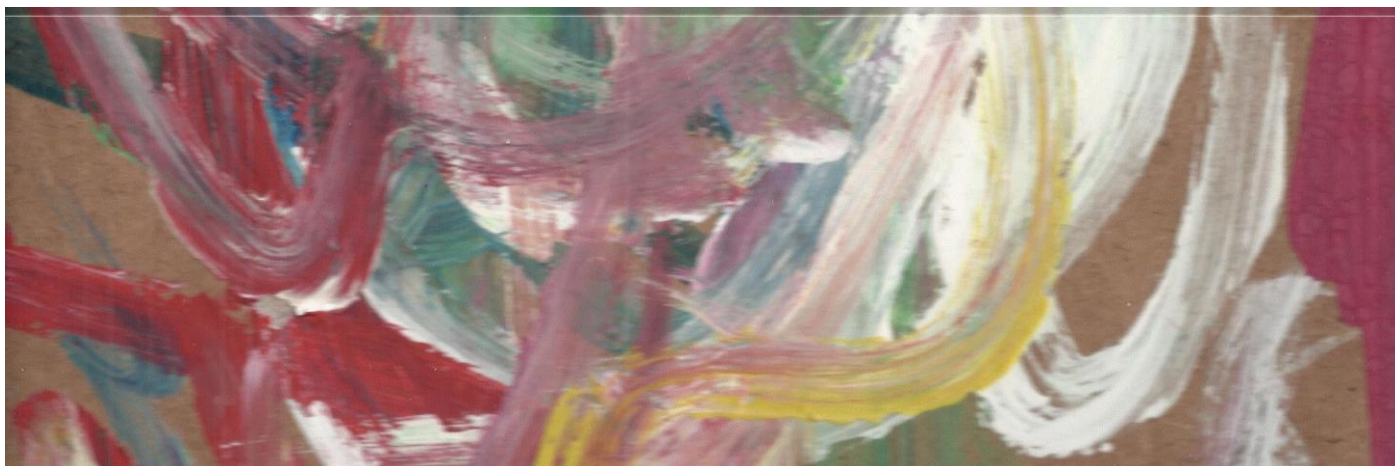
## La recherche en Arts plastiques



Cette journée d'étude sur la recherche en Arts plastiques, le 24 novembre 2017 à la MESHS, 2 rue des Canonniers 59000, à Lille, débutera à 13h30 et se terminera à 18h15. Elle confrontera des intervenants de diverses formations artistiques et scientifiques. Ces intervenants seront invités à rester dans leurs spécialités tout en posant un regard croisé sur les pratiques artistiques aujourd'hui. L'intérêt d'une telle approche est aussi de croiser des questionnements interdisciplinaires, afin de contribuer au renouvellement des théories des sciences de l'art ainsi que leur validité, en vue de nouvelles appropriations transdisciplinaires et inter didactiques dans la formation doctorale. Il est ainsi question, à travers cette journée, de participer à la consolidation des savoirs et compétences en matière de méthodologie de la recherche en arts plastiques par des questionnements se rapportant à l'innovation scientifique ainsi qu'aux nouvelles relations épistémologiques et poétiques. La volonté de cette journée d'étude est de contribuer à l'enrichissement du dispositif méthodologique d'encadrement doctoral et de recherche scientifique en arts.

**Participant(s) :** **Catherine Maignant** Professeur Université Lille3 Directrice de l'Ecole Doctorale SHS Université Lille Nord de France ; **Eliane Chiron** Plasticienne Professeur Arts plastiques et sciences de l'art Université Paris1 ; **Jean Lancri** Plasticien Professeur Arts plastiques et sciences de l'art Université Paris1 ; **Michel Sicard** Plasticien Professeur Arts plastiques et sciences de l'art Université Paris1 ; **Pierre Juhasz** Plasticien Professeur Arts plastiques et sciences de l'art Vice-président Université Paris1 ; **Bernhard Rüdiger** Plasticien Enseignant École nationale supérieure des beaux-arts de Lyon Vice-président ANdÉA (Association nationale des directeurs d'écoles d'art) ; **Benjamin Brou** Plasticien Maître de conférences HDR Université Lille Nord de France.

**Organisation :** **Benjamin Brou** MCF-HDR Arts plastiques et Sciences de l'art Laboratoire Textes et Cultures EA 4028 Université d'Artois / Responsable du groupe de Recherche en Éducation Artistique ESPE Lille Nord de France / Directeur de Thèses de Doctorat ED.SHS Université Lille Nord de France. Contacts : Tél. 06 43 38 16 82 / Université d'Artois Mme Nathalie Cabiran [www.univ-artois.fr](http://www.univ-artois.fr) Tél. 03 21 60 37 00 / Meshs Mme Janis Monchet <https://www.meshs.fr> Tél. 03 20 12 58 30



## *Journée d'étude* – La recherche en Arts plastiques

**24 novembre 2017 - 13h30-18h15** – *MESHs - Lille*

**13h30 – 13h45**

*Ouverture de la Journée d'étude*

**Catherine Maignant** *Professeur Université Lille3 Directrice de l'Ecole Doctorale SHS Université Lille Nord de France*

**13h45 – 14h45** *Conférences* (Modérateur Michel Sicard)

**Eliane Chiron** *Professeur Arts plastiques et sciences de l'art Université Paris1*

**Jean Lancri** *Professeur Arts plastiques et sciences de l'art Université Paris1*

14h45 – 15h15 Discussions

15h15 – 15h30 Pause

**15h30 – 16h30** *Conférences* (Modérateur Jean Lancri)

**Michel Sicard** *Professeur Arts plastiques et sciences de l'art Université Paris1*

**Pierre Juhasz** *Professeur Arts plastiques et sciences de l'art Université Paris1*

16h30 – 17h00 Discussions

**17h00- 17h45** *Conférences* (Modérateur Eliane Chiron)

**Bernhard Rüdiger** *Enseignant École nationale supérieure des beaux-arts de Lyon Vice-président AndÉA (Association nationale des directeurs d'écoles d'art)*

**Benjamin Brou** *Maître de conférences HDR Université Lille Nord de France*

17h45 - 18h15 Discussions

*Fin de la journée d'étude*

**Organisation :** Benjamin Brou *MCF-HDR Arts plastiques et Sciences de l'art Laboratoire Textes et Cultures EA 4028 Université d'Artois / Responsable du groupe de Recherche en Éducation Artistique ESPE Lille Nord de France / Directeur de Thèses de Doctorat ED.SHS Université Lille Nord de France. Contacts : Tél. 06 43 38 16 82 / Université d'Artois Mme Nathalie Cabiran [www.univ-artois.fr](http://www.univ-artois.fr) Tél. 03 21 60 37 00 / Meshs Mme Janis Monchet <https://www.meshs.fr> Tél. 03 20 12 58 30*





## *La Recherche en Arts plastiques*

### *Argumentaire*

Quelle est la place de la recherche en Arts Plastiques dans le champ des Sciences Humaines et Sociales ? Quelle en est la méthodologie ? Quelle est la spécificité de la recherche dans cette discipline aux côtés de disciplines patentées telles que l'Histoire de l'Art ou l'Esthétique, autrement dit de disciplines qui visent une avancée de la connaissance et qui, pour ce qui est de leurs méthodes, s'évertuent notamment à manipuler des concepts au lieu de pinceaux ou de ciseaux (Jean Lancry) ? Quelle est réellement la place de la problématisation, du concept et du notionnel dans une recherche en arts plastiques ? Comment se forge et se travaille le concept en arts plastiques entre pratique personnelle, œuvres d'artistes et références bibliographiques ? Comment se laisse-t-on travailler en retour par ces concepts ?

Existe-il en réalité un modèle de thèse en arts plastiques ou est-on sans modèle ? Comment alors, dans une thèse 100 modèles, chercher sa recherche ? Comment commencer entre pratique personnelle, œuvres d'artistes et références bibliographiques et assurer l'équilibre en même temps que la boiterie sans perdre l'individuel dans le personnel ? Comment assumer la claudication en même temps que la splendeur de la position médiane ?

Comment en réalité, comprendre l'idée de recherche articulée dans cette discipline, en prenant en compte l'acte et l'infini aux sens d'Aristote et de Hegel ? Si la recherche en arts plastiques s'articule aussi à de l'exploration, comment alors, dans cette recherche, chercher ce qui n'est pas donné, qui manque et ce qui n'est pas donné mais qui, pourtant, ne manque pas parce qu'étant en réalité d'un autre ordre que le donné ?

Comment cette recherche peut-elle, du point de vue matière, structure et matériau assumer sa dimension fondamentale par l'expression scientifique de sa filiation à Paul Klee, Johannes Itten ou encore Wassily Kandinsky ?

Ces questionnements scientifiques qui font l'objet des travaux et responsabilités des chercheurs et

universitaires invités à ce colloque comme par exemple Intervenant(s) : Catherine Mignant Professeur Université Lille3 Directrice de l'Ecole Doctorale SHS Université Lille Nord de France ; Eliane Chiron Plasticienne Professeur Arts plastiques et sciences de l'art Université Paris1 ; Jean Lancri Plasticien Professeur Arts plastiques et sciences de l'art Université Paris1 ; Michel Sicard Plasticien Professeur Arts plastiques et sciences de l'art Université Paris1 ; Pierre Juhasz Plasticien Professeur Arts plastiques et sciences de l'art Vice-président Université Paris1 ; Bernhard Rüdiger Plasticien Enseignant École nationale supérieure des beaux-arts de Lyon Vice-président ANdÉA (Association nationale des directeurs d'écoles d'art) ; Benjamin Brou Plasticien Maître de conférences HDR Université Lille Nord de France seront explorés et débattus.

L'objectif final de cette journée d'étude est aussi de contribuer à l'émergence, le développement ainsi que la construction de nouveaux dispositifs et pratiques scientifiques en adéquation avec les pratiques artistiques contemporaines et aussi enrichir l'encadrement doctoral en Arts plastiques.

**Benjamin Brou** MCF-HDR Université Lille Nord de France

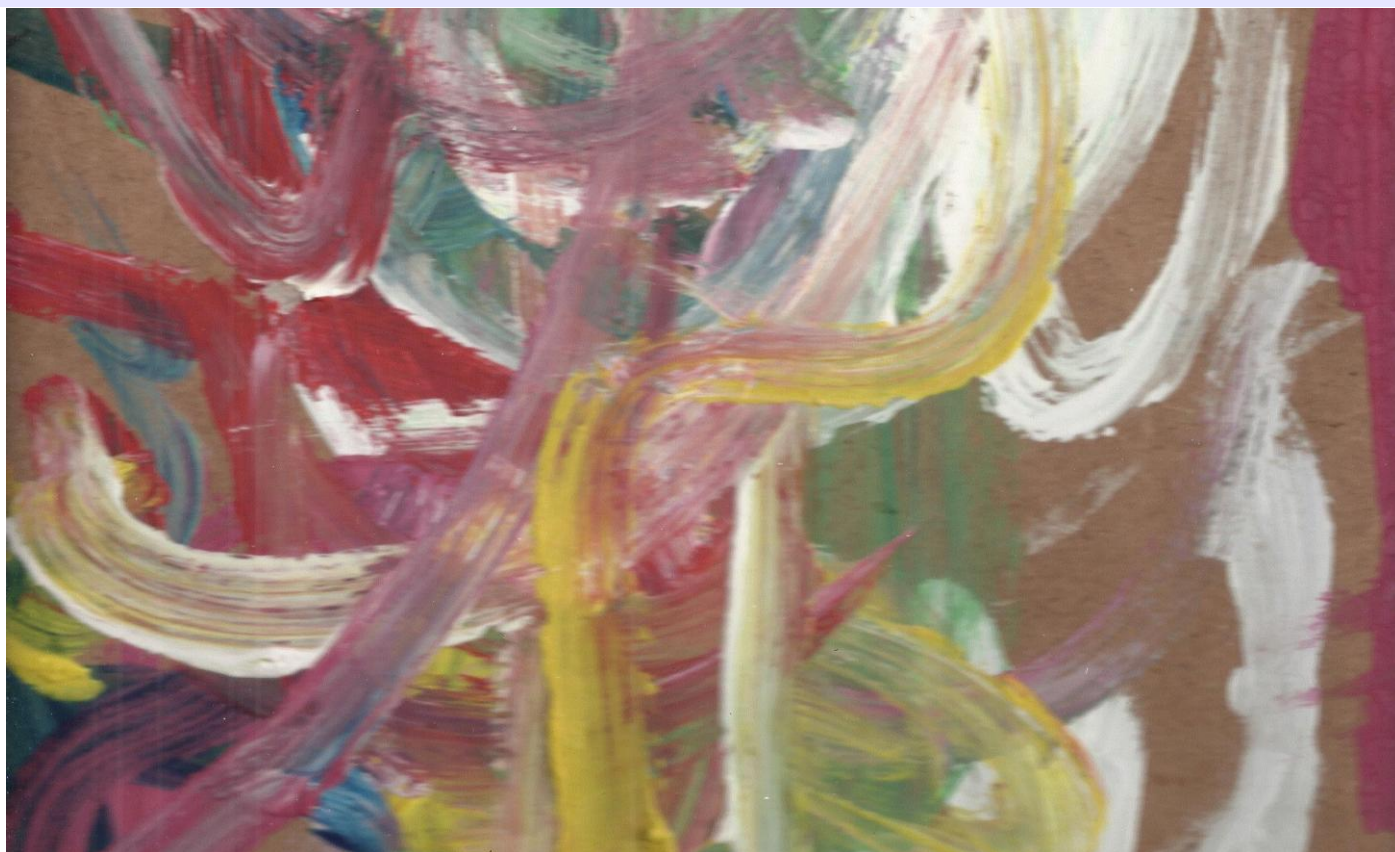


Illustration Peinture Alexandre Brou



**Organisation :** Benjamin Brou MCF-HDR Arts plastiques et Sciences de l'art Laboratoire Textes et Cultures EA 4028 Université d'Artois / Responsable du groupe de Recherche en Éducation Artistique ESPE Lille Nord de France / Directeur de Thèses de Doctorat ED.SHS Université Lille Nord de France. Contacts : Tél. 06 43 38 16 82 / Université d'Artois Mme Nathalie Cabiran [www.univ-artois.fr](http://www.univ-artois.fr) Tél. 03 21 60 37 00 / Meshs Mme Janis Monchet <https://www.meshs.fr> Tél. 03 20 12 58 30.